

奈良県南部地域における人口問題と地域再生

中原 洪二郎

何が問題か

— [コミュニティ維持が困難に

— [歴史・文化の喪失

— [行政の非効率化

— [住民の消滅

人口問題の事例

— [奈良県吉野郡野迫川村

— 人口561・世帯数266

— 高齢化率 45.8%

— 産業…林業、アマゴ養殖など

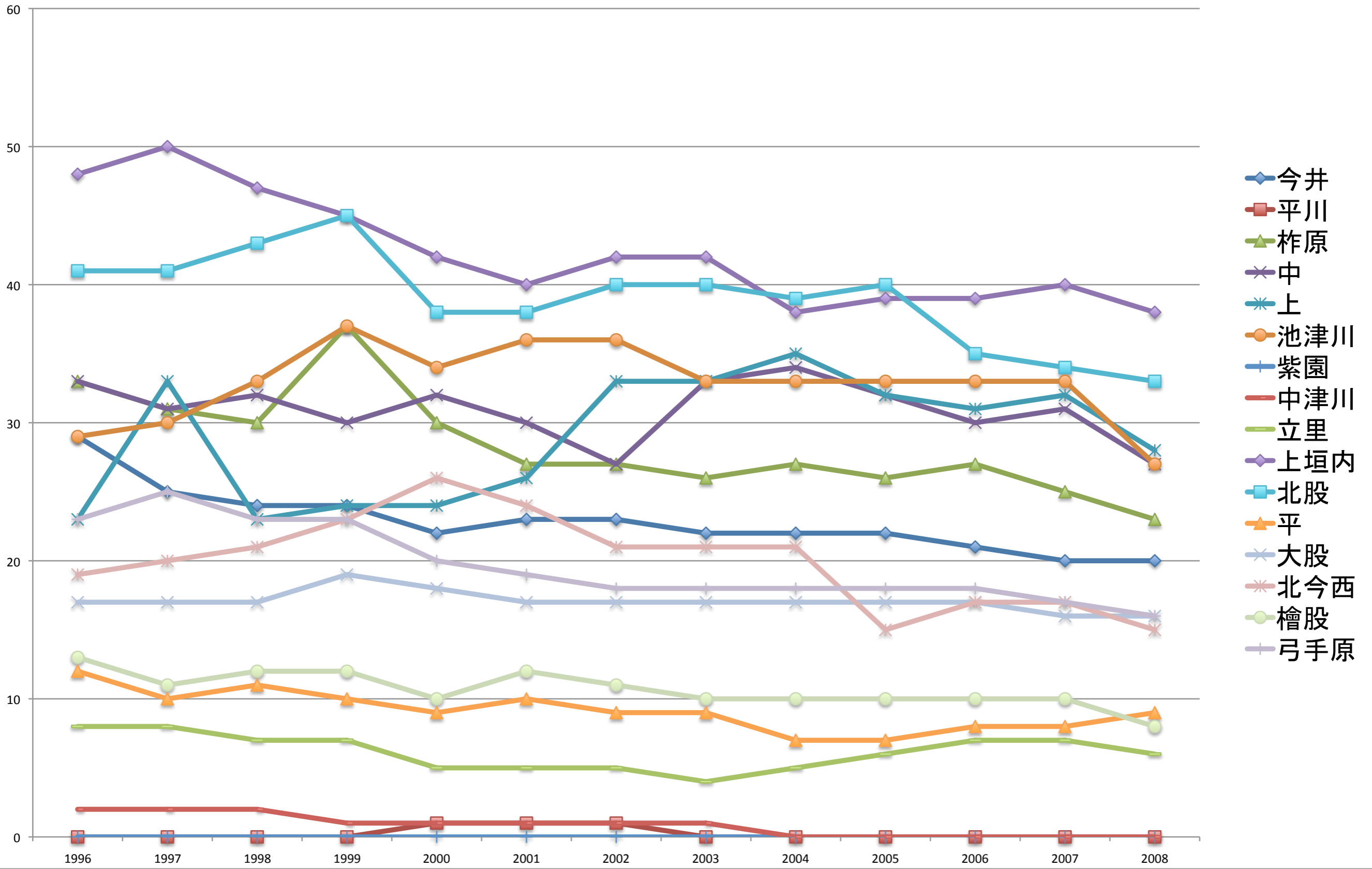
地理上の位置



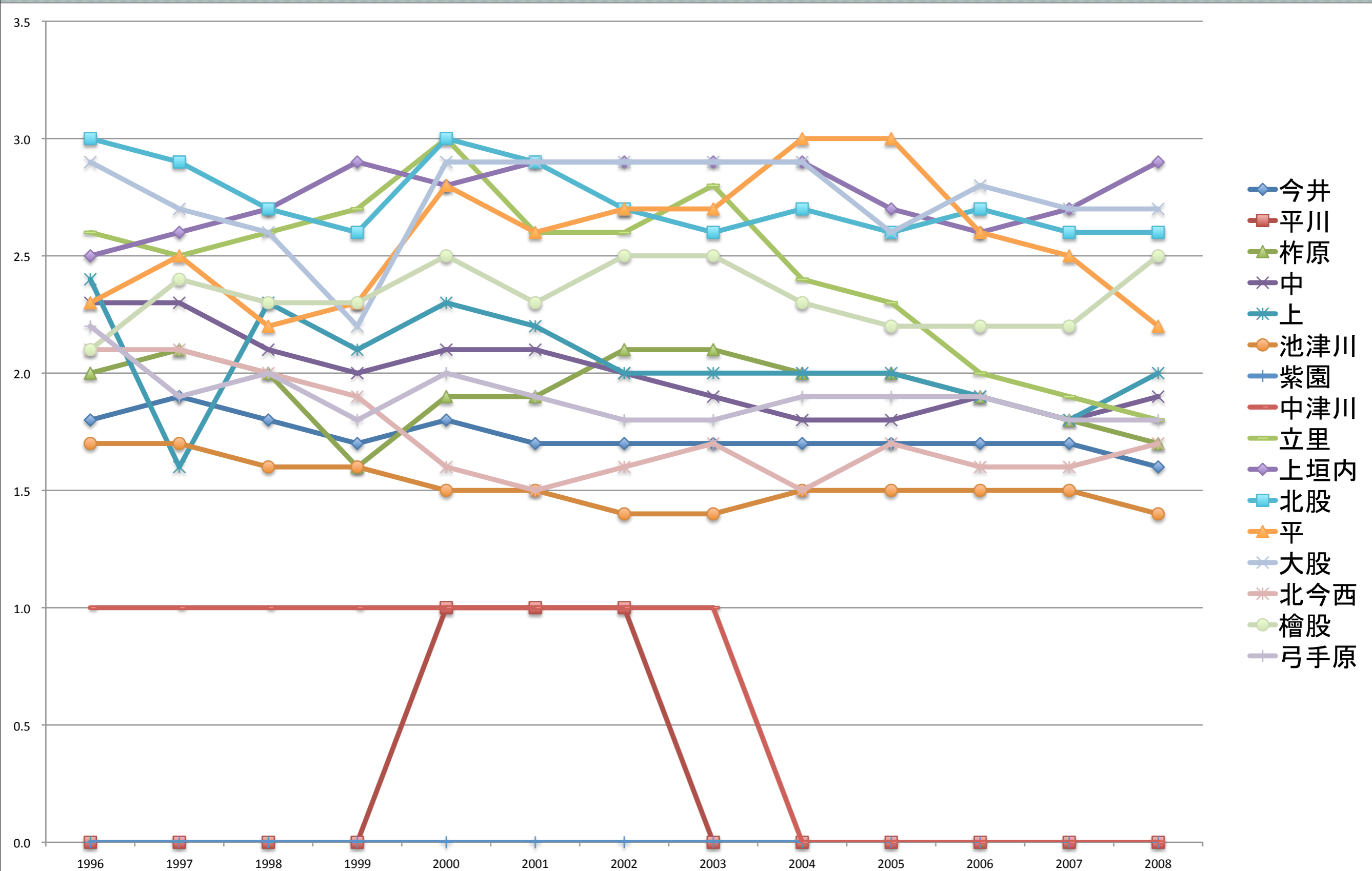
地理上の位置



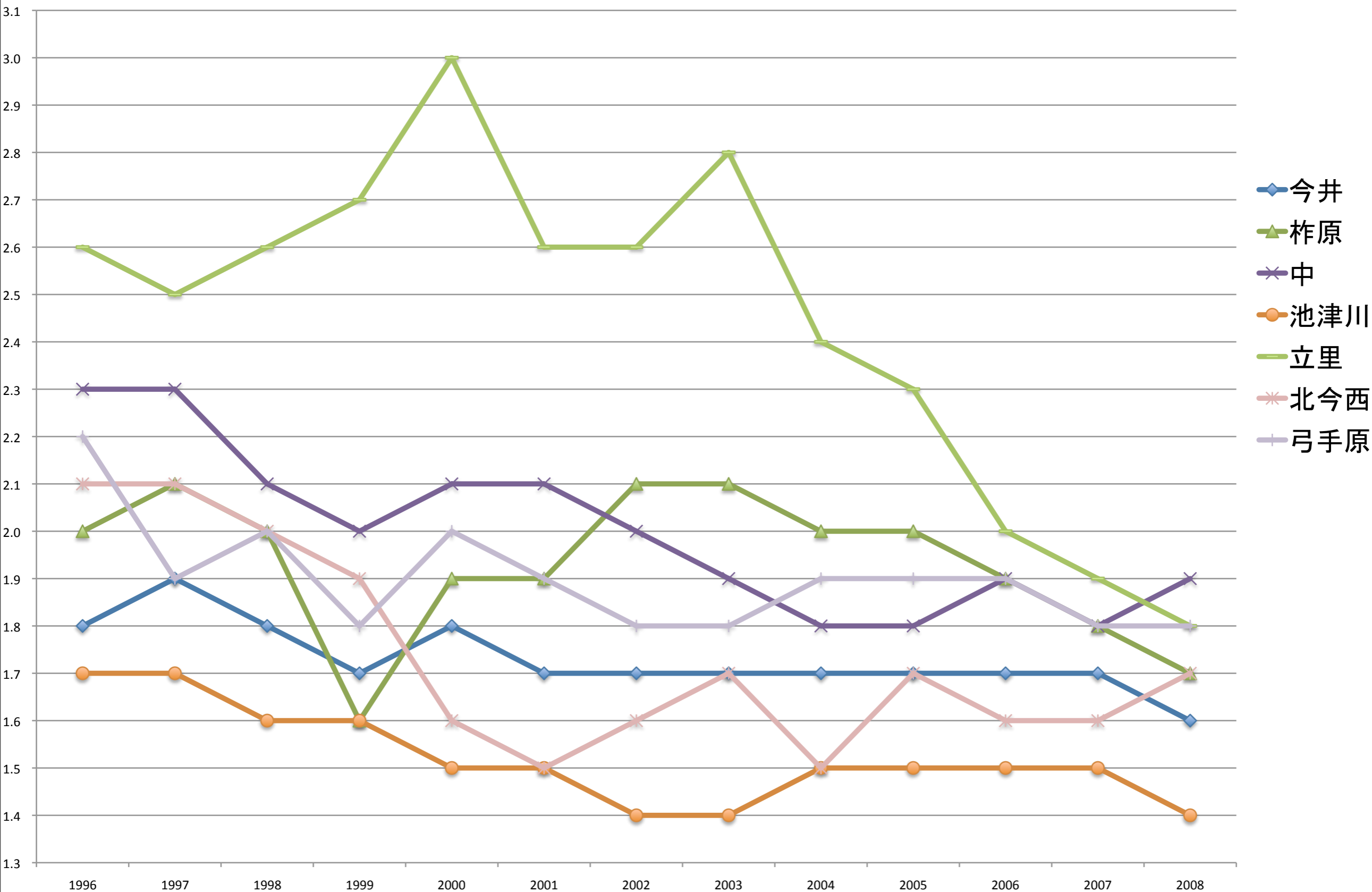
集落別世帯数



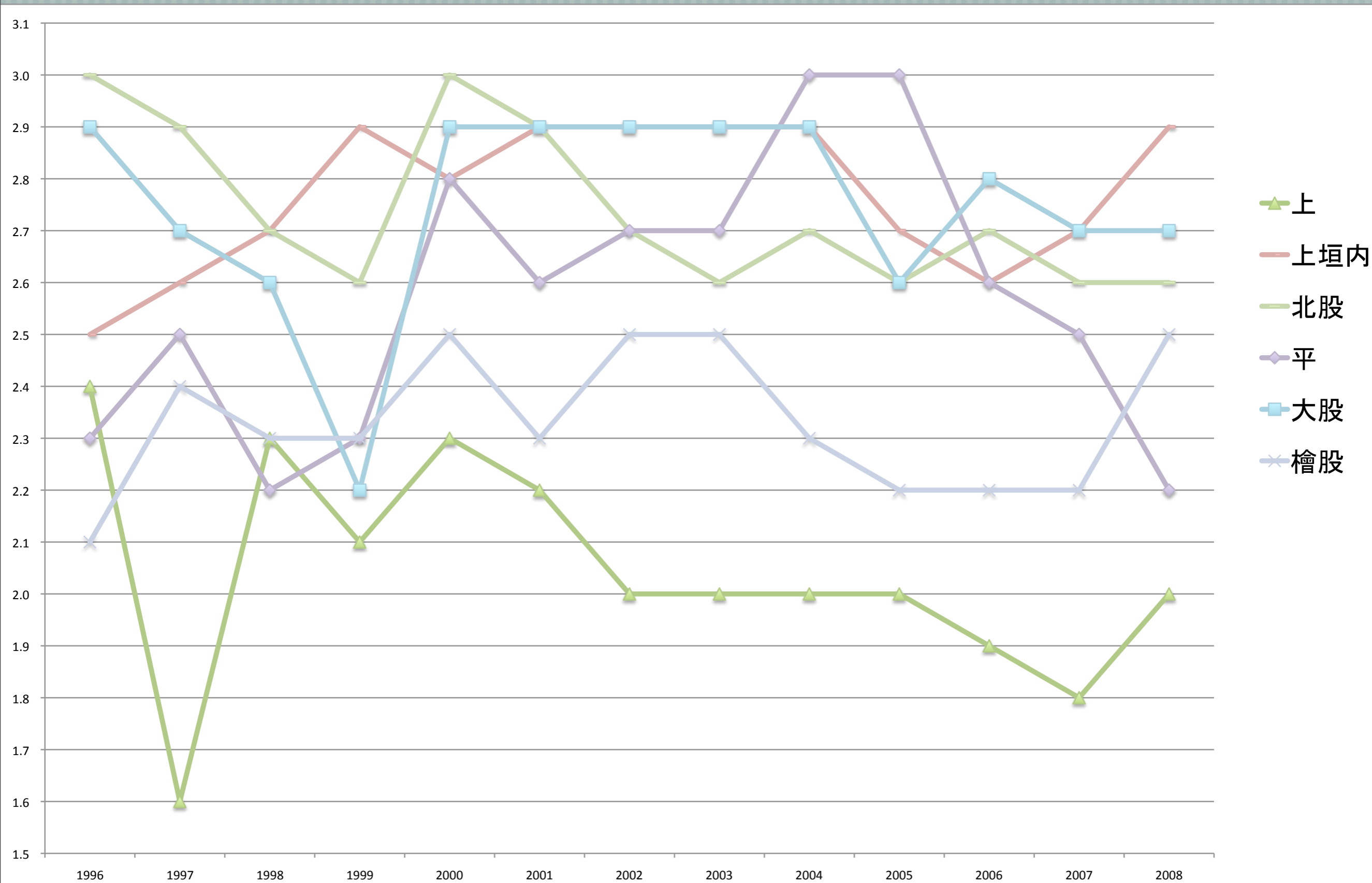
世帯構成



世帯構成 (2008年に平均2人未満)

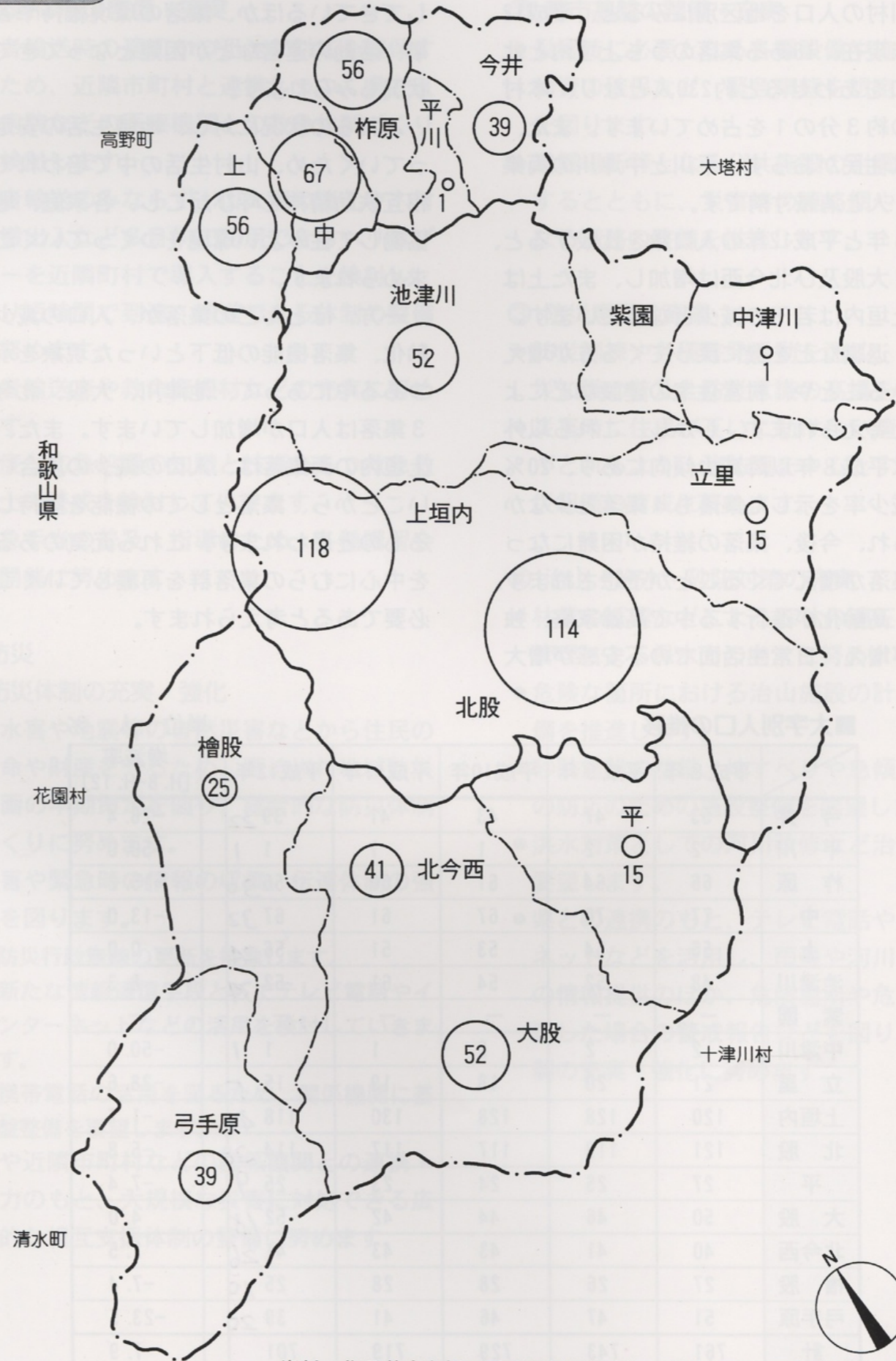


世帯構成 (2008年に平均2人以上)



集落の位置

人口の分布



資料：住民基本台帳（平成12年3月末） 単位：人 S=1:100,000

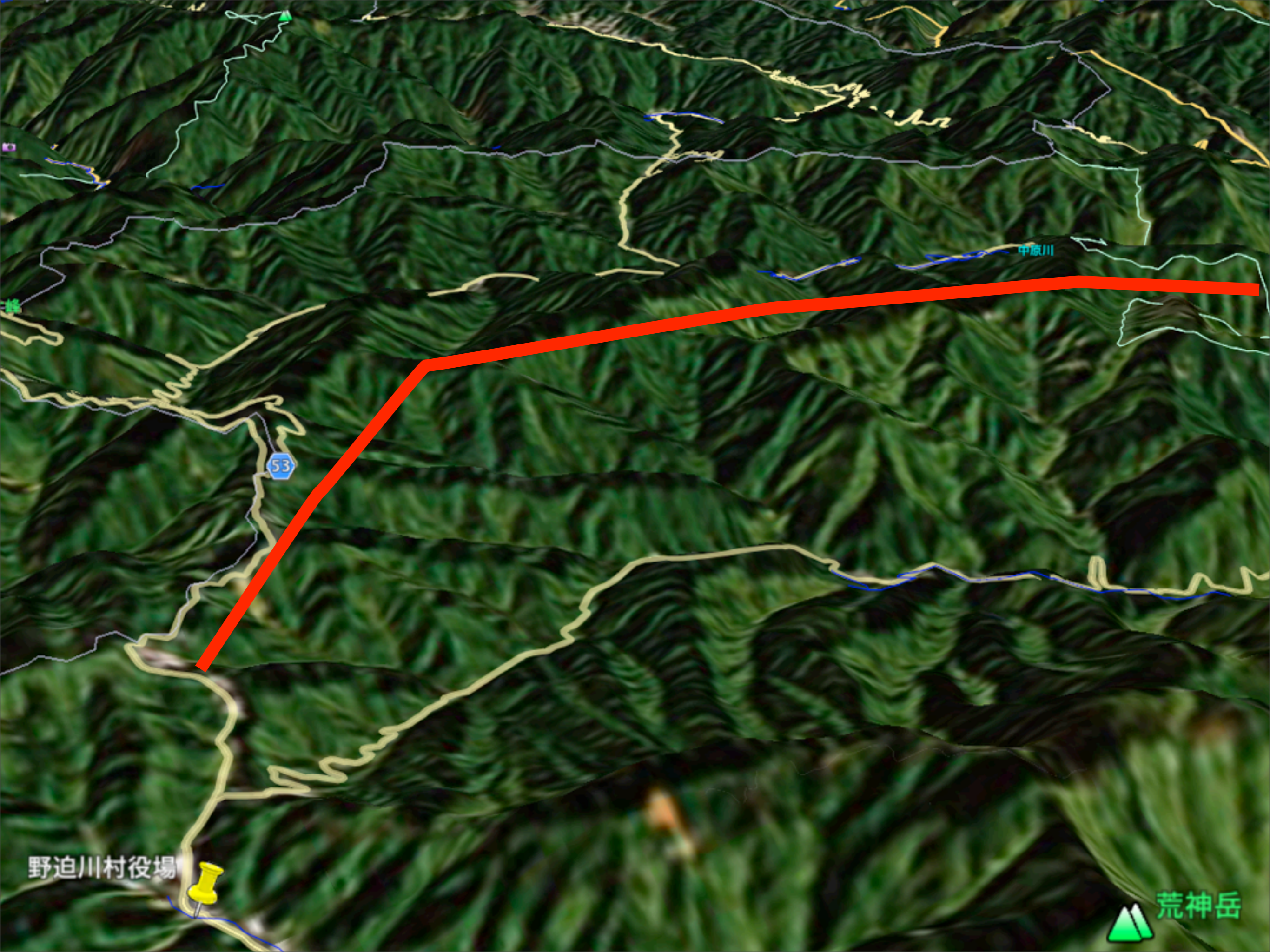


中原川

53

野迫川村役場

荒神岳

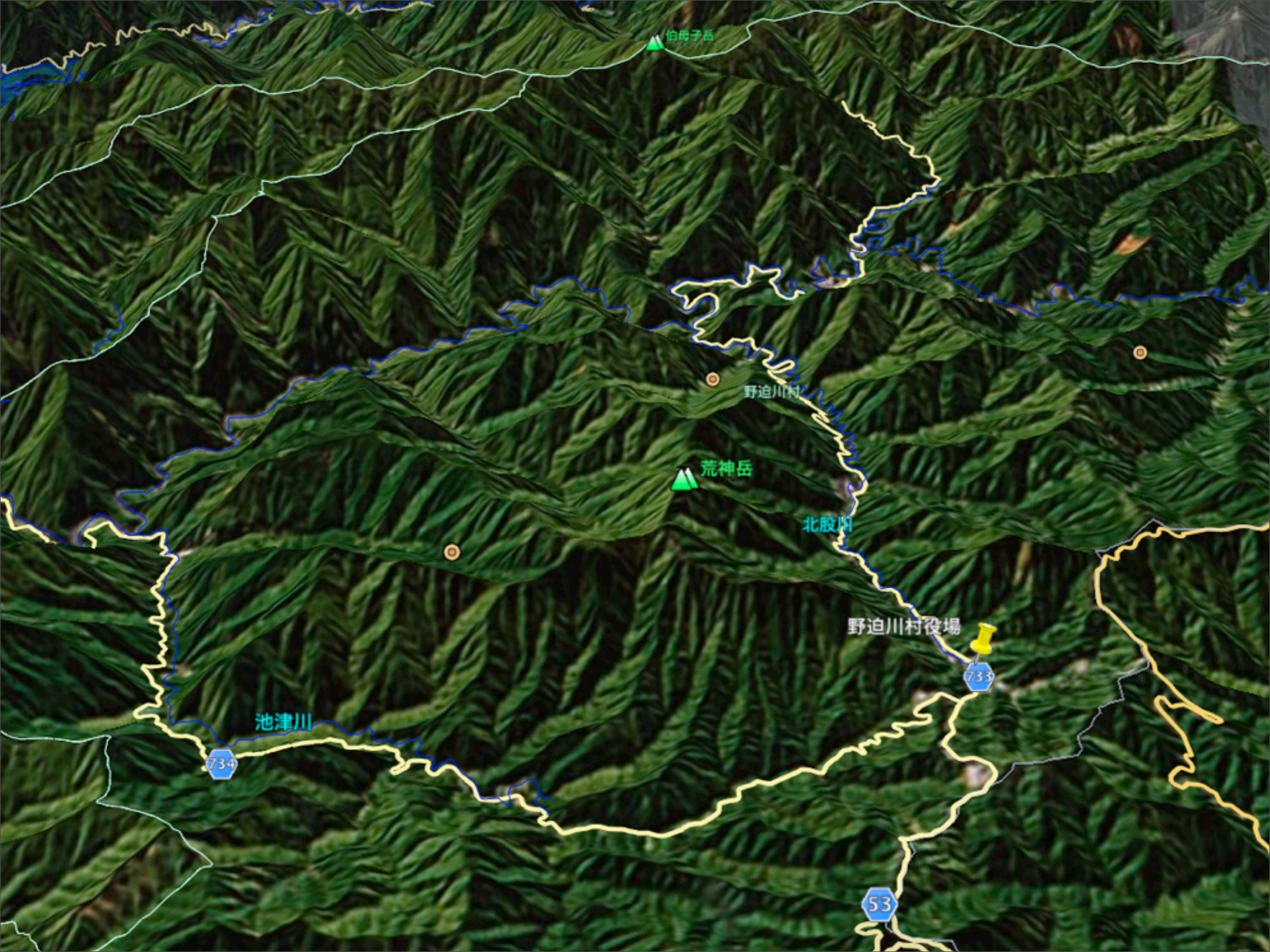


中原川

53

野迫川村役場

荒神岳



伯母子岳

野迫川村

荒神岳

北股川

野迫川村役場

池津川

734

733

53



奈良への志向性

合併(明治)

交通

産業

水害

和歌山(高野)への志向性

GISの活用対象例

— [生活産業の創成・再生

— [地域教育

— [行政の効率化

生活産業の創成・再生

— [土地利用の最適化

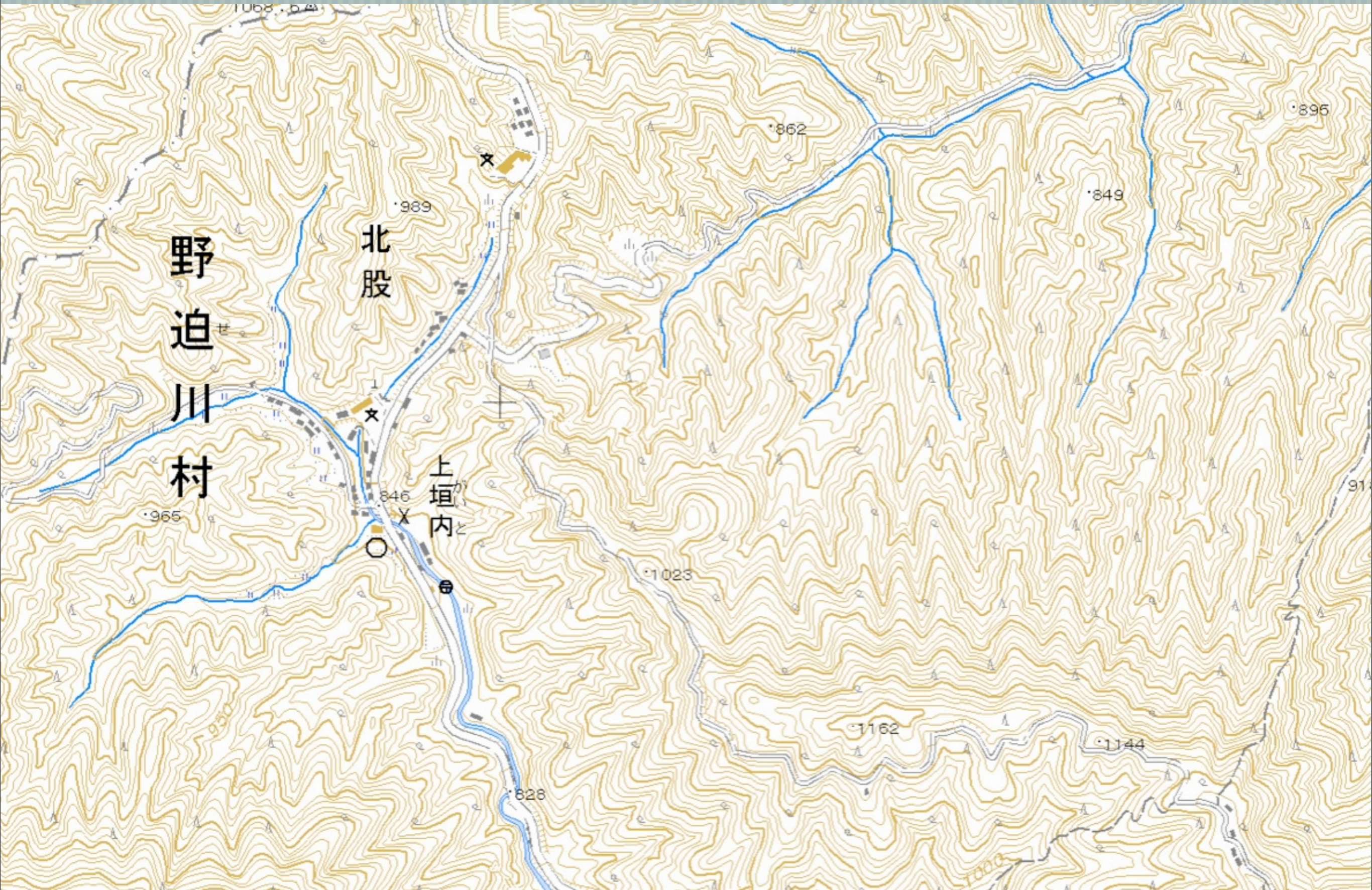
— 山林管理・鳥獣被害のコントロール

— 放棄農耕地の再発見と再生

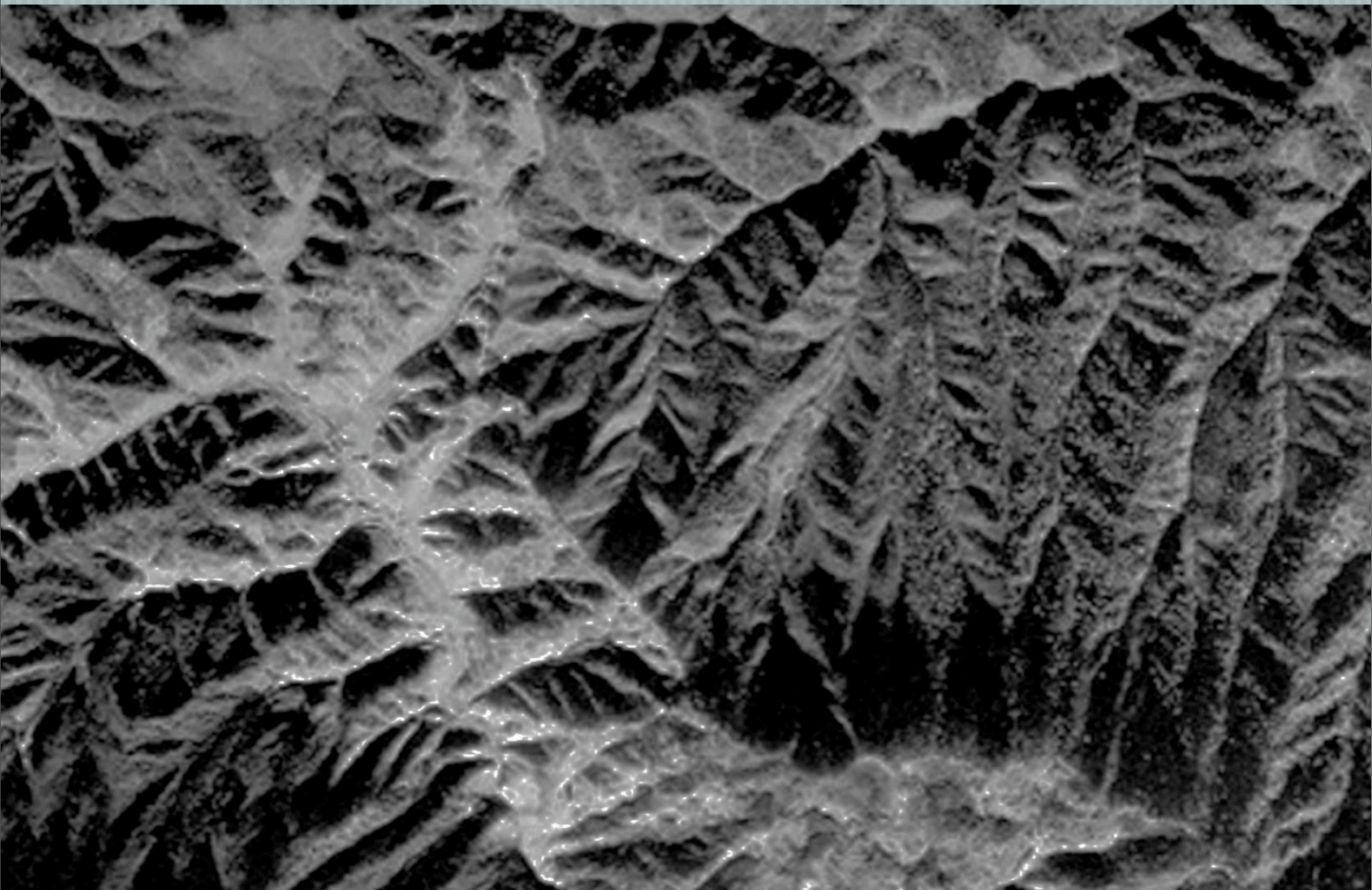
— [交通の最適化

— 経路の動的・静的情報

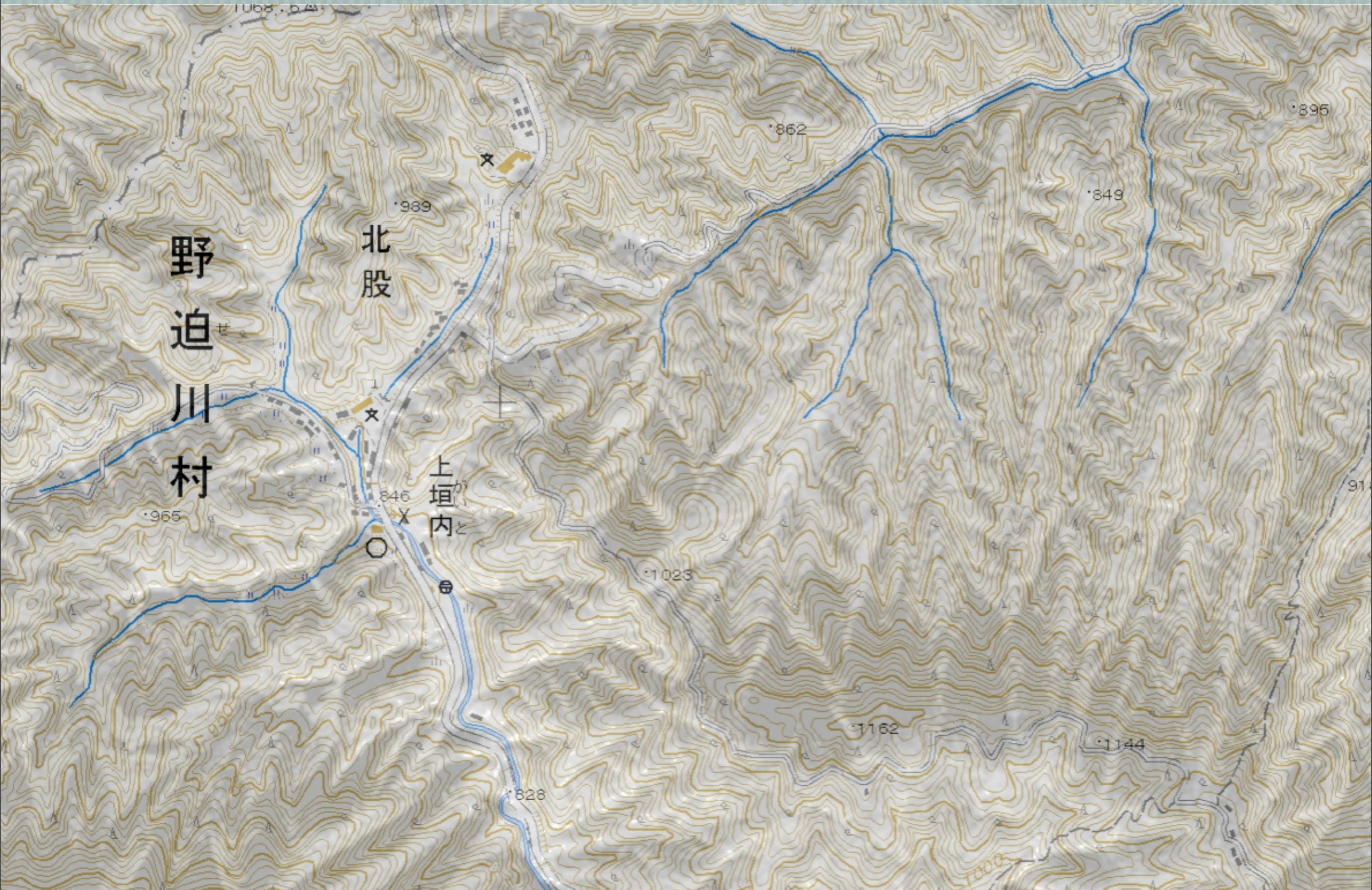
地図閲覧サービス(ウォッチず)



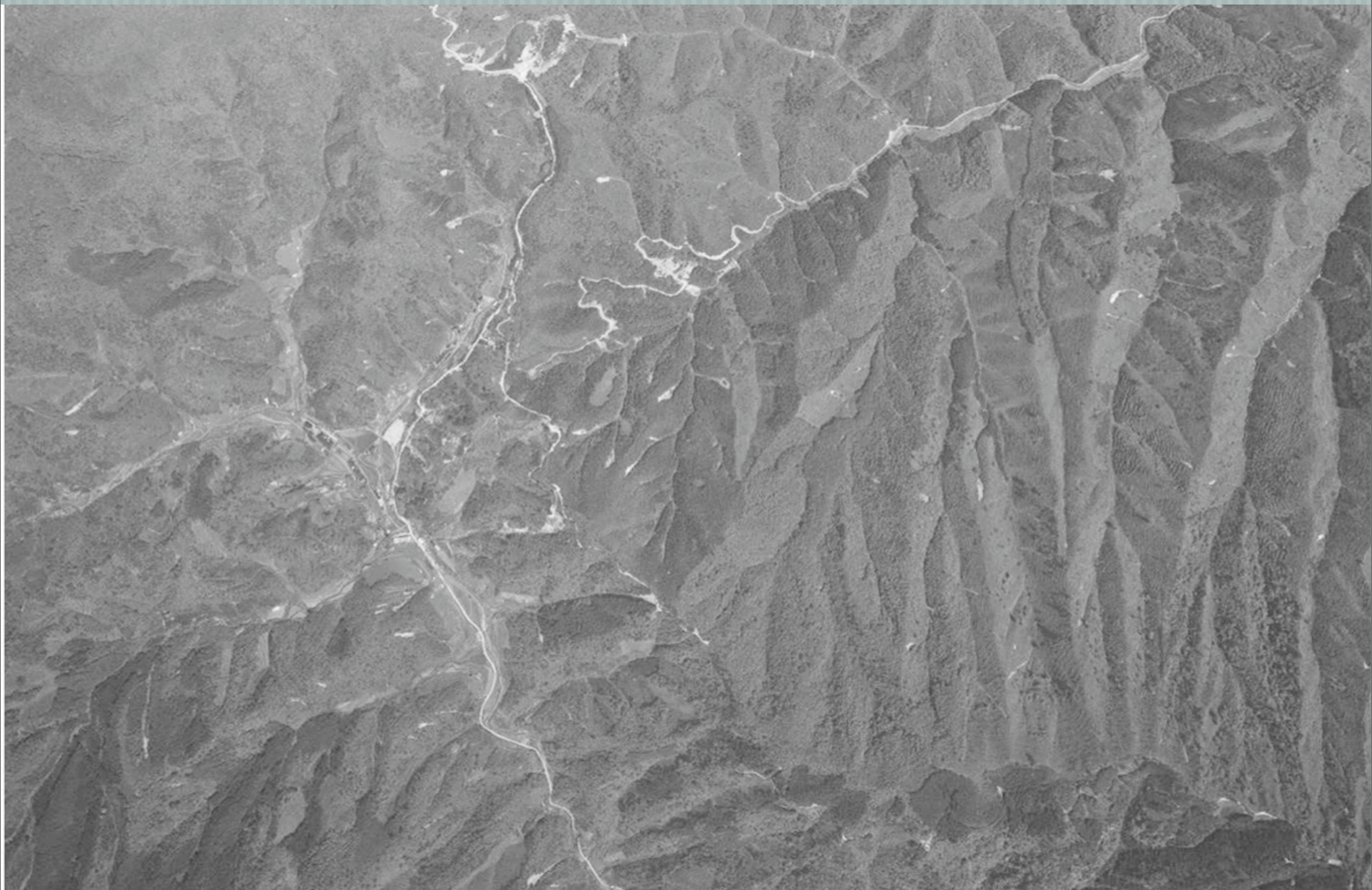
野迫川村地図

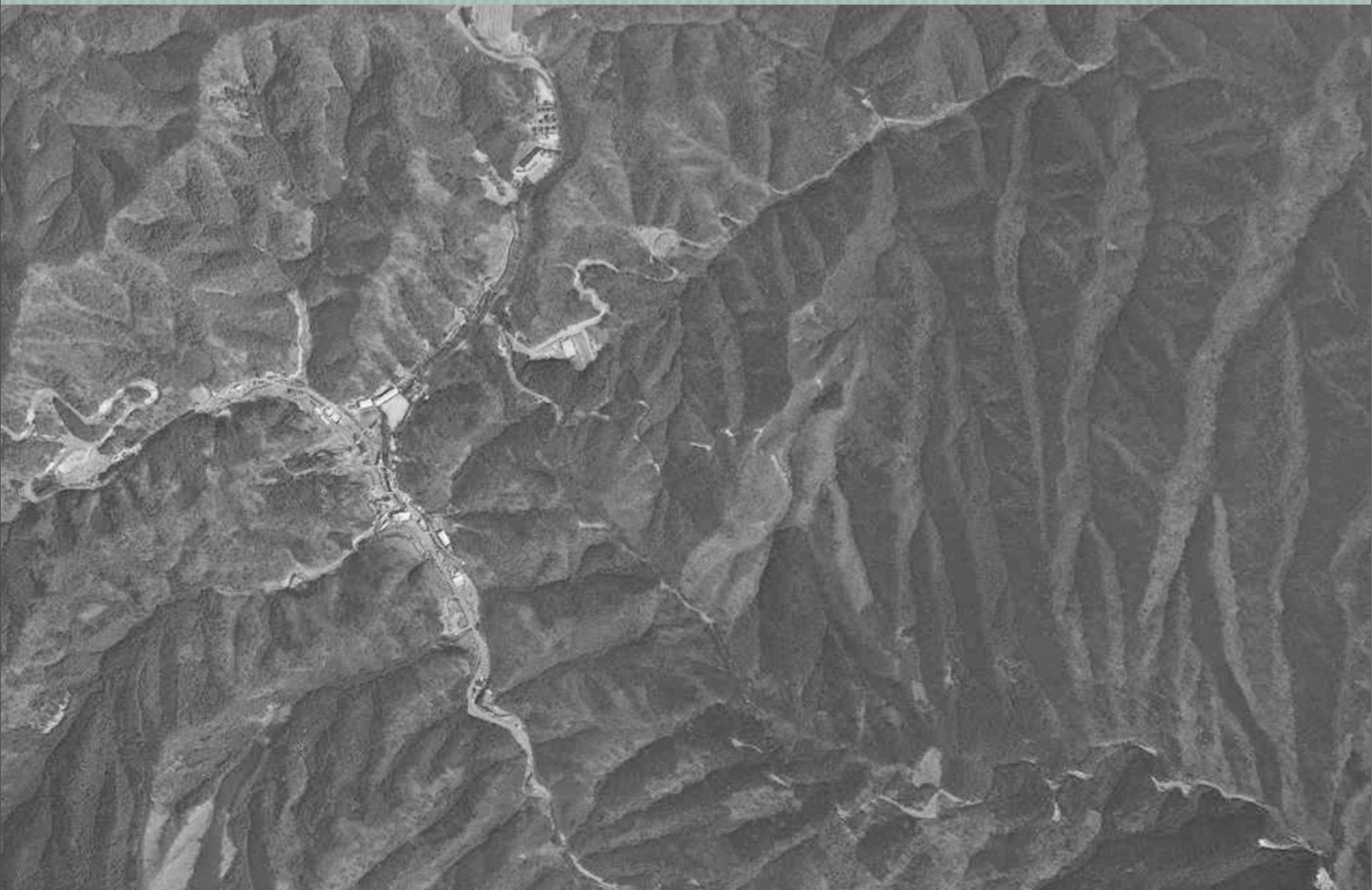


国土変遷アーカイブ

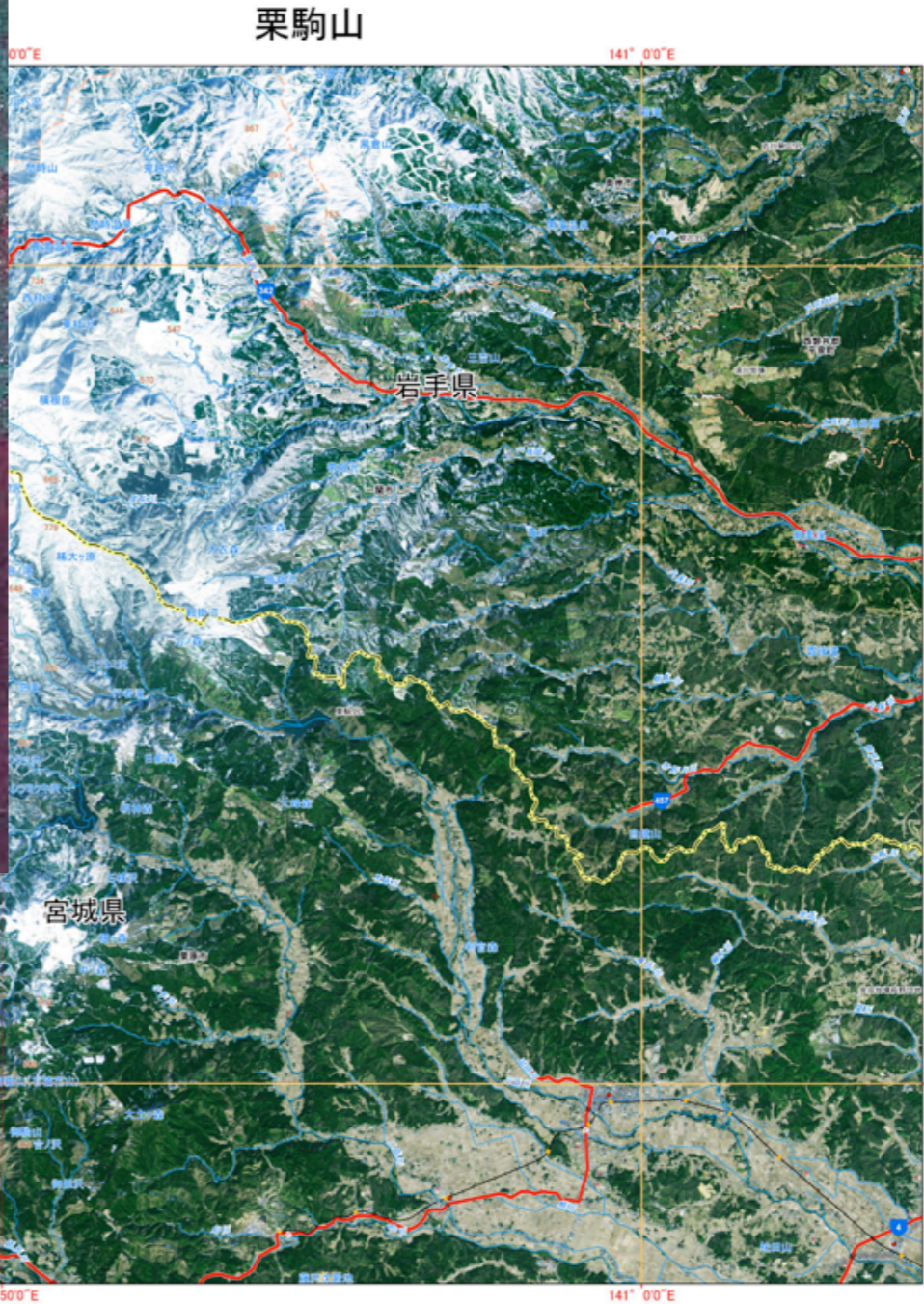
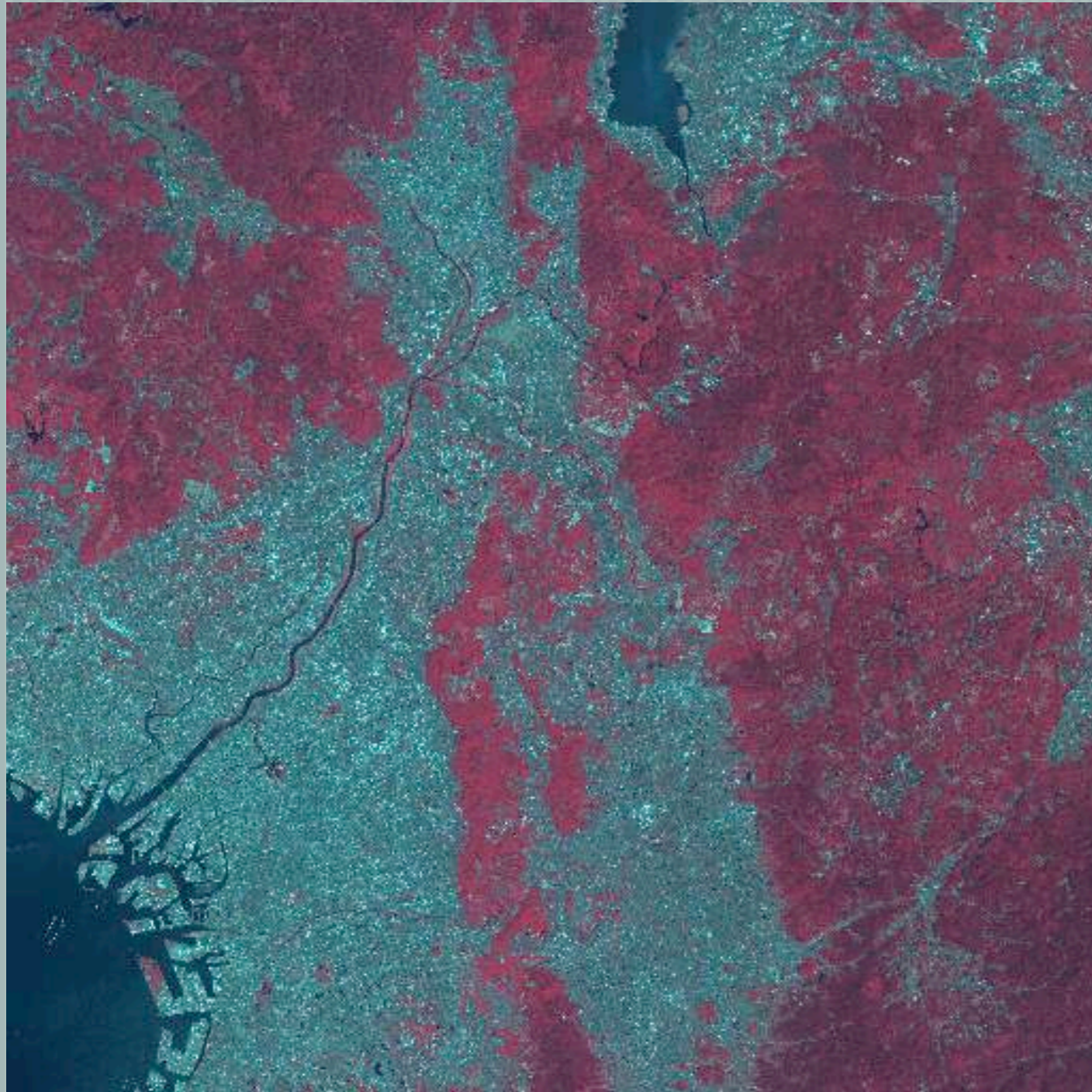


1947年





リモートセンシング: 陸域観測技術衛星「だいち」







秋田県

岩手県

宮城県

産業の創成・再生

— [土地利用の最適化

- 山林管理・鳥獣被害のコントロール
- 放棄農耕地の再発見と再生

— [交通の最適化

- 経路の動的・静的情報

流入経路

五條市→国道168号線→
旧大塔村→県道53号線

橋本市→国道371号線→
高野町→桜峠

九度山町→国道370号線→
国道480号線→高野町
→高野龍神スカイライン







高野 →



高野 →



高野 →



高野 →

高野山へは
国道370号線
九度山町経由で

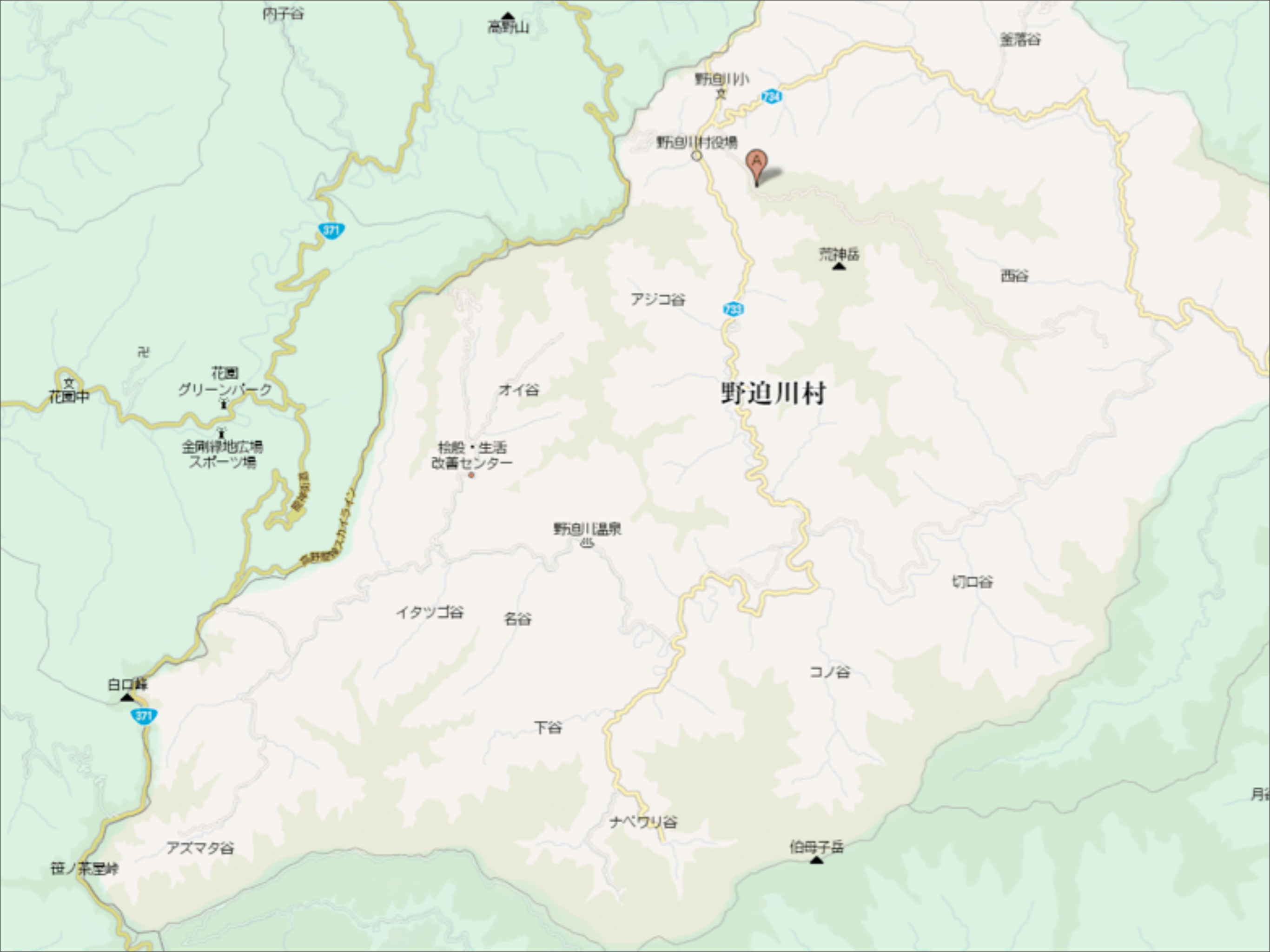


高野 →

高野山へは
国道370号線
九度山町経由で



地元が関与可能
「メッシュ」の小さな情報
動的な情報提供



野迫川村

野迫川小

野迫川村役場

荒神岳

アジコ谷

オイ谷

柏般・生活
改善センター

野迫川温泉

イタツゴ谷

名谷

下谷

ナベワリ谷

コノ谷

伯母子岳

白口峰

花園
グリーンパーク

金剛寺地広場
スポーツ場

アズマタ谷

笹ノ茶屋峠

文
花園中

内子谷

高野山

釜落谷

西谷

切口谷

月谷

熊野古道・小辺路



熊野古道・小辺路



熊野古道・小辺路

登山者の安全確保
地理歴史情報の提供



地域教育

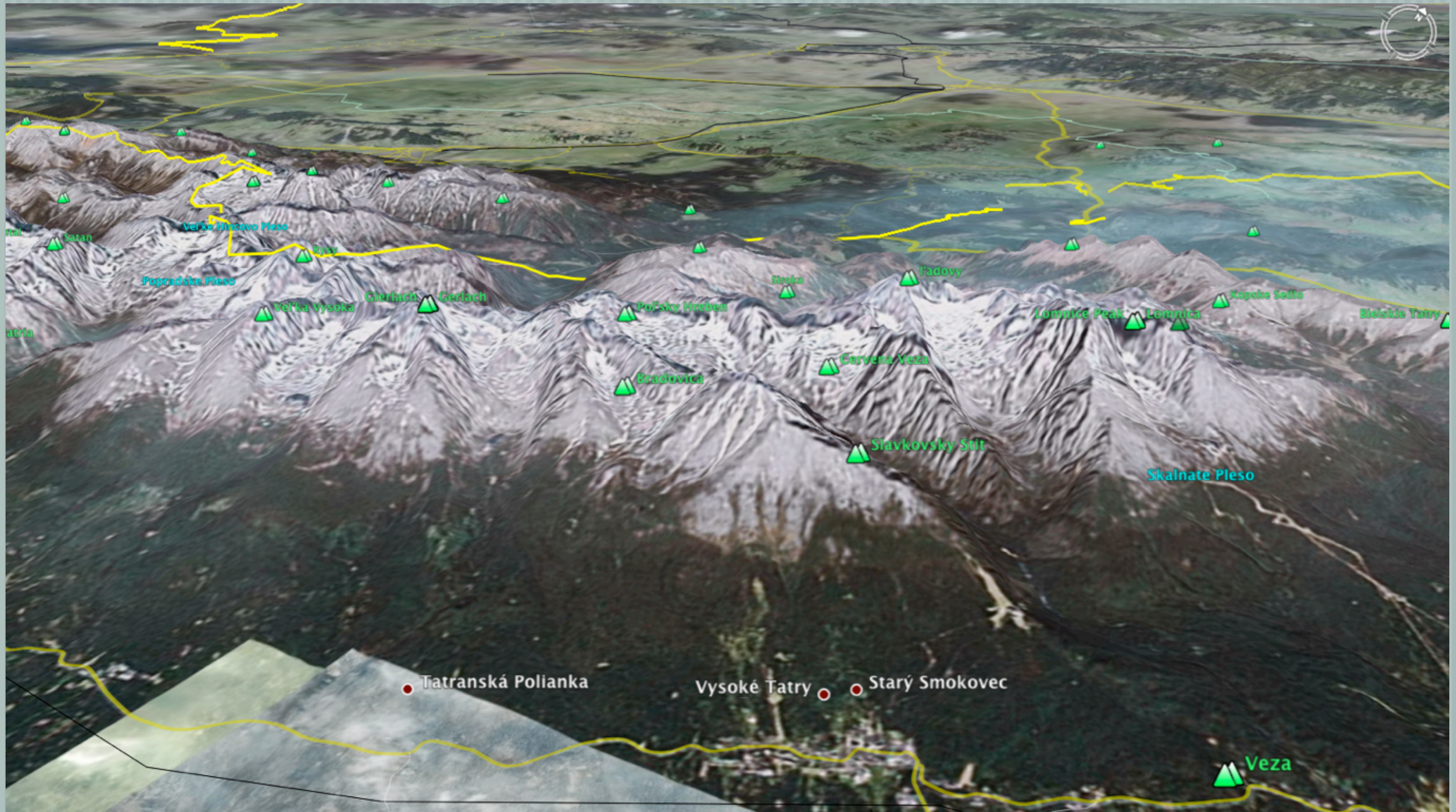
— [村内住民 → 村の姿を知る → 関与

— 生活産業再生のための共通理解・協働

— [村外住民 → 学習型観光・広報

— 魅力的なプレゼンテーション

— [→ 村への愛着・子どもへの定着



スロバキア共和国 タトラ山脈

行政の効率化

— [受動的情報プローブ

— [業務位置情報の管理と共有

インフラ整備

— [無線基地局(携帯電話)

— [ブロードバンド・インターネット

— [高機能陸地観測衛星

— [次世代VICSと法整備

政策として

— [農林業の再生を政治の最重要課題に

— 都市人口を農山村へ

— 就職先としての農業

— 環境政策としての林業

— 減反政策の放棄

— 日本の原風景を取り戻す

GISの役割

— [計画・実施のどちらにも一定の役割と効果

— [自然環境・社会環境再生の技術確立